

M65DGシリーズ ダブルラッチ・四方電磁弁

一般形・防爆形・パイロット式・AC・DC用



特長

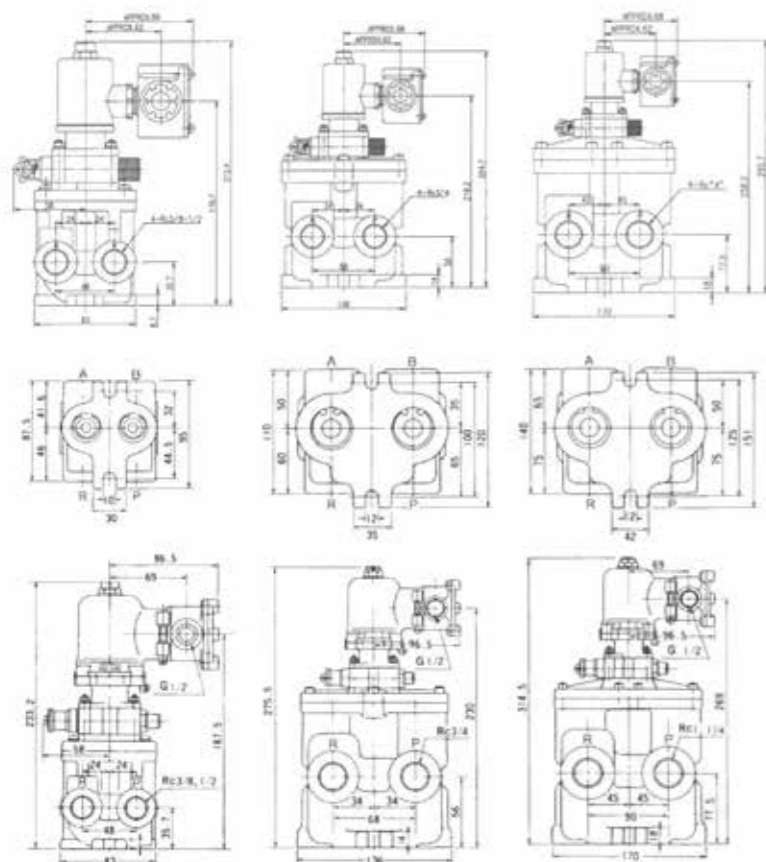
- M15DGシリーズのヘッド又はソレノイド部分をパイロットバルブとして使用し、停電事故による作動切換えを防止するために作られたものです。
 - 口径が3/8" から1-1/4" と各サイズありますので、より広い範囲で使用できます。
 - 手動操作装置は停電時でも作動の確認、或いは相手シリンダ等の調整ができます。これが電気的な開閉器を設置すると、防爆指定の場合は余分な費用と場所を要します。
- PAT
- 防爆形**
B種コイル 労検第T21075号・d2G4
H種コイル 労検第T21093号・d2G4
 - ソレノイド部分は12、13頁各形式と同様なので、電気定格、寸法等はご参照ください。
- <注>使用に当たってはルブリケータ(注油器)を必要とします。

標準仕様

ソレノイド保護構造：一般形、防爆形
使用流体：空気
 (ゴミ、水分等を含まない清浄空気)
使用圧力：0.1~0.9MPa
耐圧試験：1.5MPa
流体温度：0~+60°C
周囲温度：0~+60°C(一般型)
 0~+40°C(防爆型)
定格：連続定格、絶縁B種、H種
電流値：M15DGシリーズと同様(14頁参照)

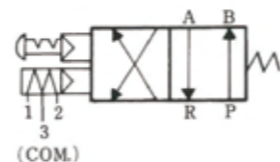
接続口径	3/8	1/2	3/4	1	1-1/4
オリフィス径	12.2	19	31.8		
Cv値	2.0	2.5	5.0	12.0	
空気流量(概算)Nl/min 係数×P(Mpa)	5500×P	6900×P	1200×P	3280×P	
動作回数	3回/秒			1回/秒	

寸法・呼び記号・JIS表示記号



一般形

口径 d, Rc	呼び記号 AC・DC	重量約 kg	才数 c.ft.
3/8	M65DG-10-A 12PRS-M-TF	1.7	0.081
	M65DG-10-D 12PRS-M-TF		
1/2	M65DG-15-A 12PRS-M-TF	1.7	0.081
	M65DG-15-D 12PRS-M-TF		
3/4	M65DG-20-A 12PRS-M-TF	3.9	0.151
	M65DG-20-D 12PRS-M-TF		
1	M65DG-25-A 12PRS-M-TF	5.9	0.281
	M65DG-25-D 12PRS-M-TF		
1-1/4	M65DG-32-A 12PRS-M-TF	5.9	0.281
	M65DG-32-D 12PRS-M-TF		



防爆形

口径 d, Rc	呼び記号 AC・DC	重量約 kg	才数 c.ft.
3/8	M65DG-10-AE 12PRS-M	2.23	0.127
	M65DG-10-DE 12PRS-M		
1/2	M65DG-15-AE 12PRS-M	2.23	0.127
	M65DG-15-DE 12PRS-M		
3/4	M65DG-20-AE 12PRS-M	4.31	0.201
	M65DG-20-DE 12PRS-M		
1	M65DG-25-AE 12PRS-M	6.4	0.319
	M65DG-25-DE 12PRS-M		
1-1/4	M65DG-32-AE 12PRS-M	6.4	0.319
	M65DG-32-DE 12PRS-M		

M65Gシリーズ シングル・四方電磁弁

一般形・防爆形・パイロット式・AC・DC用



特長

- M15Gシリーズのヘッド又はソレノイドをパイロットバルブとして使用した汎用の電磁弁です。
 - 口径が3/8" から1-1/4" まで各サイズ揃っていますので、より広い範囲で使用できます。
 - 手動操作ボタンは停電時でも作動の確認、或いは相手シリンダ等の調整ができる便利なものです。これが防爆指定の場所で電気的な開閉器をつけると、余分な費用と場所が大きな無駄になります。
- 防爆形**
H種コイル 労検第T21092号・d2G4

標準仕様

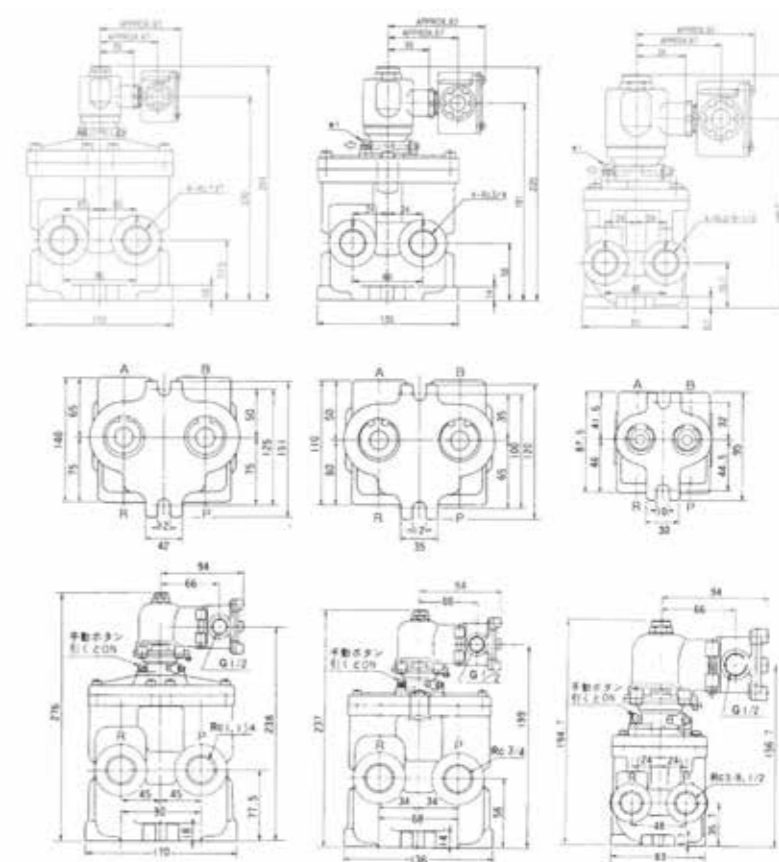
ソレノイド保護構造：一般形、防爆形
使用流体：空気
 (ゴミ、水分等を含まない清浄空気)
使用圧力：0.1~0.9MPa
耐圧試験：1.5MPa
流体温度：0~+60°C
周囲温度：0~+60°C(一般型)
 0~+40°C(防爆型)
定格：連続定格、絶縁H種

電流値

V/Hz	AC		DC	
	起動A	励磁A	V	A
100/50	0.27	0.16	24	0.33
110/60	0.25	0.15	100	0.072
200/50	0.14	0.08	110	0.08
220/60	0.13	0.08	125	0.06

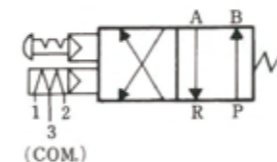


寸法・呼び記号・JIS表示記号



一般形

口径 d, Rc	呼び記号 AC・DC	重量約 kg	才数 c.ft.
3/8	M65G-10-A 12PG-TF	1.3	0.069
	M65G-10-D 12PG-TF		
1/2	M65G-15-A 12PG-TF	1.3	0.069
	M65G-15-D 12PG-TF		
3/4	M65G-20-A 12PG-TF	3.5	0.133
	M65G-20-D 12PG-TF		
1	M65G-25-A 12PG-TF	5.5	0.247
	M65G-25-D 12PG-TF		
1-1/4	M65G-32-A 12PG-TF	5.5	0.247
	M65G-32-D 12PG-TF		



防爆形

口径 d, Rc	呼び記号 AC・DC	重量約 kg	才数 c.ft.
3/8	M65G-10-AE 12PU	1.75	0.093
	M65G-10-DE 12PU		
1/2	M65G-15-AE 12PU	1.75	0.093
	M65G-15-DE 12PU		
3/4	M65G-20-AE 12PU	3.9	0.171
	M65G-20-DE 12PU		
1	M65G-25-AE 12PU	6.0	0.276
	M65G-25-DE 12PU		
1-1/4	M65G-32-AE 12PU	6.0	0.276
	M65G-32-DE 12PU		